

*Programmation*  
**Parc Havre  
du Souvenir**  
*2024*



MUNICIPALITÉ  
de

*L'Islet*

# LA FÊTE NATIONALE DU QUÉBEC

## DIMANCHE 23 JUIN

**Centre multidisciplinaire (35, route du Quai)**

**Sur place (dès 18 h)**

- Vente de hot-dogs (jusqu'à épuisement des stocks)
- Maquillage pour enfants (jusqu'à 21 h)
- Atelier de création pour les enfants (jusqu'à 21 h ou épuisement des stocks)
- Petite slush bleue gratuite pour les enfants
- Animation

**Programmation**

18 h à 20 h	Marie-Michelle, chansonnière
20 h	Discours protocolaire et levée du drapeau
20 h 15	Marie-Michelle, chansonnière
21 h	Les Moineaux
21 h 30	Feu de joie
22 h	Feux d'artifice



## LUNDI 24 JUIN | 10 H 30

**Centre multidisciplinaire (35, route du Quai)**

**Spectacle pour enfants**

**« Martin le Magicien »**



 Mouvement national  
des Québécoises  
et Québécois

Présentateur officiel

 **Hydro  
Québec**

En partenariat avec :

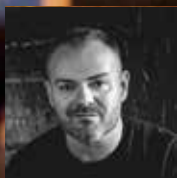
**Québec** 

# Jendis

5 À 7

Centre multidisciplinaire (35, route du Quai)

20	juin	Monsieur Bazar
27	juin	Julie Riendeau
4	juillet	Johnny Blanchet
11	juillet	Éric Guay
1 <sup>er</sup>	août	Jade Lavoie et William Paquet
8	août	Monsieur Bazar
15	août	Yanick Lavoie
22	août	Johnny Blanchet
29	août	Yanick Lavoie
5	septembre	Éric Guay
12	septembre	Alex BT



# Vendredis

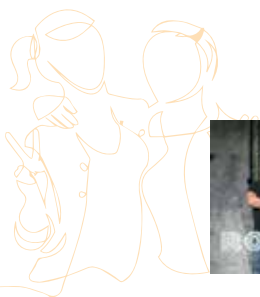
## CHANSONNIERS



**DÈS 19 h 30**

**Centre multidisciplinaire  
(35, route du Quai)**

- |           |                  |  |
|-----------|------------------|--|
| <b>21</b> | <b>juin</b>      | <b>Rollin' countries</b>                               |
| <b>28</b> | <b>juin</b>      | <b>CreeStones</b>                                      |
| <b>5</b>  | <b>juillet</b>   | <b>Yanick Lavoie</b>                                   |
| <b>12</b> | <b>juillet</b>   | <b>Duo Noémie<br/>Bélanger et<br/>Sébastien Landry</b> |
| <b>2</b>  | <b>août</b>      | <b>Yanick Lavoie</b>                                   |
| <b>9</b>  | <b>août</b>      | <b>The Mailmen</b>                                     |
| <b>16</b> | <b>août</b>      | <b>Walking<br/>the Country</b>                         |
| <b>30</b> | <b>août</b>      | <b>Yanick Lavoie</b>                                   |
| <b>6</b>  | <b>septembre</b> | <b>RockerDrive</b>                                     |
| <b>13</b> | <b>septembre</b> | <b>F2 Country</b>                                      |



DU



18 AU 21 JUILLET 2024

# Festival GUITARES EN FÊTE

L'Islet

JEUDI 18 JUILLET	4 À 5 : JOE ROBICHO, "classique"-folk	Terrasse Havre du souvenir		
	5 À 7 : WABOO BBQ, bluegrass-trad			
VENDREDI 19 JUILLET	5 À 7 : SAM KRÜGER, folk-indie	Terrasse Havre du souvenir		
	19 H 30 : MI'GMAFRICA, musique afro-autochtone	Parc Havre du souvenir		
	21 H : THE STEPHAN BARRY BAND, blues			
SAMEDI 20 JUILLET	DE 11 H À 16 H : SALON DE LA GUITARE		Mezzanine du Musée maritime du Québec - Capitaine J.E Bernier	
	11 H : MICHEL ANGERS, classique		Chalouperie du Musée maritime du Québec - Capitaine J.E Bernier	
	13 H 30 : MI'GMAFRICA, animation musicale-danse africaine (familiale)		Parc fluvial du Musée maritime du Québec - Capitaine J.E Bernier	
	13 H À 15 H 30 : Maquillages avec Création Étincelles et jeux pour enfants			
	19 H 30 : DANIEL BOUCHER, rock francophone		Parc Havre du souvenir	
	21 H : LITTLE MISTY, folk-indie			
DIMANCHE 21 JUILLET	11 H : VOIX DE MER, chants marins		Chapelle des marins	
	13 H 30 : SHAUN FERGUSON, folk-roots-instrumental		Salle Havre du souvenir	
	15 H : STÉPHANE TELLIER, musique du monde-classique			

Contribution  
volontaire

20\$/soirée\*

Gratuit 17 ans et moins

\*Billet en vente le soir du spectacle sur place seulement et argent comptant seulement.

WWW.GUITARESENFETE.COM



PRÉSENTÉ PAR





# Spectacle

**EN PLEIN AIR**

**DÈS 20 h 30**

Parc Havre du Souvenir  
(25, route du Quai)

**29 JUIN**  
**HIGH VOLTAGE**  
**HOMMAGE À AC/DC**

**13 JUILLET**  
**BIG MUFF**



**3 AOÛT**  
**COUNTRY**  
**RANGERS**





**17 AOÛT**  
**LES CLASSIQUES**  
**DU RÉTRO**



**7 SEPTEMBRE**  
**STILL THE ONE**  
**HOMMAGE À**  
**SHANIA TWAIN**



En cas de pluie, les spectacles se dérouleront au Centre multidisciplinaire (35, route du Quai)

# Sable

# & GLACE

Centre multidisciplinaire (35, route du Quai)

## JEUDI | 25 JUILLET

- 12 h Début du compactage des formes de sable
- 12 h Musique et divertissement à la **Fiesta sur Mer**
- 17 h 5 à 7 en musique

## VENDREDI | 26 JUILLET

- 13 h 30 Ouverture du chapiteau des exposants
- 14 h Début de la compétition de sculptures sur sable  
– Volet professionnel
- 15 h Début des duels ensablés – 1 duel à toutes les 1 h 30
- 17 h 5 à 7 en musique
- 20 h Premier volet de la compétition de sculptures sur glace
- 20 h Animation en musique
- 23 h Fin des activités

## SAMEDI | 27 JUILLET

- 9 h Début de la compétition de sculptures sur sable – Volet relève
- 9 h Reprise de la compétition de sculptures sur sable  
– Volet professionnel
- 10 h 30 Animation sur le site (duels ensablés)
- 11 h Ouverture du chapiteau des exposants
- 12 h Ouverture de la place famille – Selon la disponibilité des bénévoles
- 18 h Fin de la compétition de sculptures sur sable
- 18 h Fermeture de la place famille
- 19 h Animation et musique (DJ)
- 20 h 2<sup>e</sup> volet de la compétition de sculptures sur glace
- 23 h Fin des activités

## DIMANCHE | 28 JUILLET

- 9 h Reprise de la compétition de sculptures sur sable  
– Volets professionnel et relève
- 9 h Yoga sur le quai – activité payante – selon la température
- 10 h 30 Animation sur le site (duels ensablés)
- 11 h Ouverture du chapiteau des exposants
- 12 h Fin de la compétition de sculptures sur sable
- 12 h Remise des prix
- 17 h Fermeture du chapiteau et fin des activités





# Fête

# CHAMPÊTRE

Parc Havre du Souvenir (25, route du Quai)

**DIMANCHE | 25 AOÛT**

- 9 h** Messe extérieure dans le parc Havre du Souvenir (si pluie, la messe aura lieu à l'Église Notre-Dame de Bonsecours)
- 10 h à 15 h** Expo-vente des artistes et artisans
- 11 h à 13 h** Duo Les Complices
- 13 h à 15 h** Guillaume Leclerc



Aux artistes  
**ET** artisans

Pour tous les artistes et artisans qui désirent participer à l'Expo-vente, la fête champêtre est une belle opportunité de faire connaître vos produits. Inscription obligatoire avant le 29 juillet 2024 au 418 247-3060 poste 228.





**OUVERTURE DU 1<sup>ER</sup> JUIN AU 14 OCTOBRE 2024**  
**GRANDE OUVERTURE 8 JUIN 2024**

**HORAIRE**

**Dimanche 12 h à 22 h**

**Lundi 12 h à 22 h**

**Mardi Fermé**

**Mercredi Fermé**

**Jeudi 12 h à 22 h**

**Vendredi 12 h à 23 h**

**Samedi 12 h à 23 h**

*C'est ici où  
la fiesta commence!*

**35, route du Quai, L'Islet (Québec) G0R 2B0**

**418 247-3264**



*C'est ici où  
la fiesta commence!*

**Feu/grille/charbon  
Où coule la boisson et danse le fleuve!**

Grillades sur charbon de bois de style méditerranéen avec de succulentes entrées d'inspiration internationale.

- Bières de microbrasseries
- Vins d'importation privée
- Cocktails

MUNICIPALITÉ  
de

